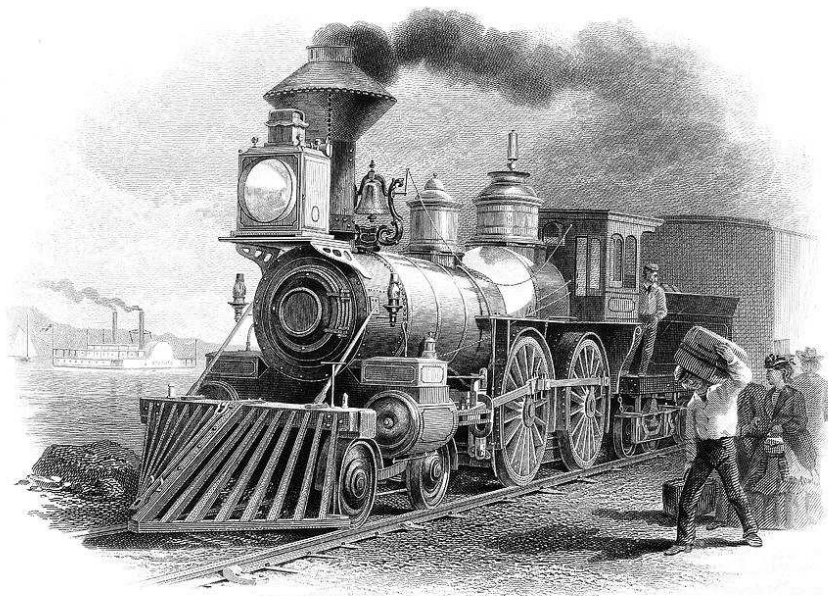
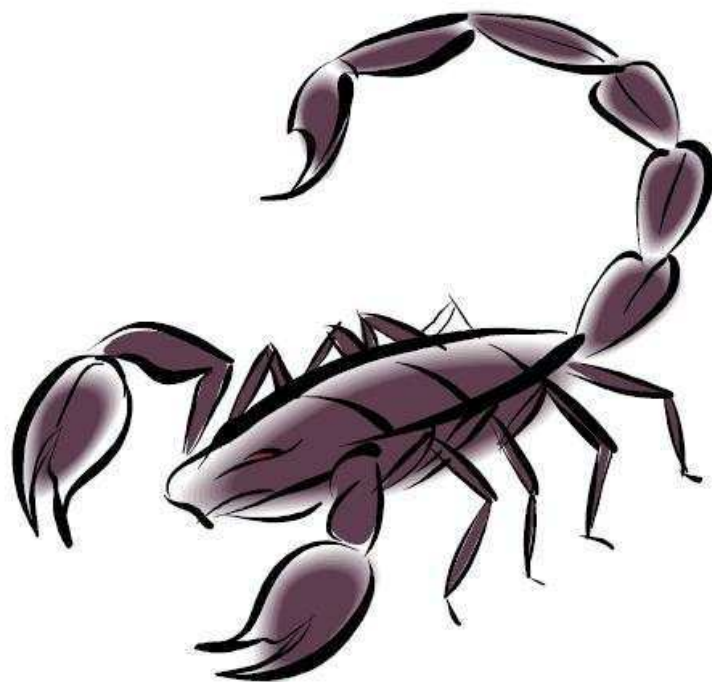


*Konkurs Kartonowych i Plastikowych  
Redukcyjnych Modeli Kolejowych  
Wołów 2014*



***Klub Modelarski „Skorpion”  
Wołowskiego Ośrodka Kultury***



*Wołów 13.06 – 15.06 2014r*

## **Organizatorzy**

*Wołowski Ośrodek Kultury  
Ośrodek Sportu i Rekreacji w Wołowie  
Klub modelarski „SKORPION”*

*Przy współpracy  
Urzędu Miasta i Gminy w Wołowie  
Starostwa Powiatowego w Wołowie*

## **Termin i miejsce zawodów**

*13.06. – 15.06. 2014r  
Ośrodek Sportu i Rekreacji w Wołowie  
Hala Sportowa ul. Trzebnicka*

## **Postanowienia ogólne**

*Udział biorą modelarze indywidualni, kluby, modelarnie.  
Konkurs odbędzie się w następujących kategoriach wiekowych:*

- młodzik ( do ukończenia 13 lat – ur. w 2001 i później)*
- junior ( 14 - 18 lat ur. w latach 1997 – 2000)*
- senior ( powyżej 18 lat – ur. w latach 1996 i wcześniej)*

## Grupy konkursowe

Konkurs modeli kartonowych i plastikowych rozegrany zostanie w następujących klasach: młodzik, junior, senior w poniższych kategoriach:

| <i>Modele Kartonowe</i>                    | <i>Modele Plastikowe</i>                   |
|--|--|
| <i>KLE – Lokomotywy elektryczne</i>        | <i>PLE – Lokomotywy elektryczne</i>        |
| <i>KLS – Lokomotywy spalinowe</i>          | <i>PLS – Lokomotywy spalinowe</i>          |
| <i>KLW – Lokomotywy węglowe (parowozy)</i> | <i>PLW – Lokomotywy węglowe (parowozy)</i> |
| <i>KWT – Wagony towarowe</i>               | <i>PWT – Wagony towarowe</i>               |
| <i>KWO – Wagony osobowe</i>                | <i>PWO – Wagony osobowe</i>                |
| <i>KD – Dioramy</i>                        | <i>PD – Dioramy</i>                        |
| <i>KBK – Budowle kolejowe</i>              | <i>PBK – Budowle kolejowe</i>              |
| <i>KZK – Zestawy kolejowe</i>              | <i>PZK – Zestawy kolejowe</i>              |
| <i>KZW – Zestawy wojskowe</i>              | <i>PZW – Zestawy wojskowe</i>              |

*Komisja sędziowska ma prawo korekt tego podziału*

### **UWAGA :**

Pod pojęciem „zestaw kolejowy” należy rozumieć np. zestaw naprawczy torów, sieci, zestaw pociągu towarowego, osobowego itp., ale nie w formie dioramy.

Pod pojęciem „zestaw wojskowy” należy rozumieć np. dreżynę, wagony pancerne, pociąg pancerny itp., ale nie w formie dioramy.

Nie będzie dokonywany podział modeli na skalę wykonania. Konkurs organizowany jest po raz drugi i jego głównym celem jest zaprezentowanie się w skali konkursu, oraz wyciągnięcie wniosków organizacyjnych. Organizatorzy nie ponoszą odpowiedzialności za modele, które nie są na stałe zamocowane do dioram lub podstawek. W związku z tym uprzejmie prosimy o przekazanie uwag i wniosków które zostałyby uwzględnione w przyszłości.

*Modelarze którzy będą chcieli pokazać modele szynowe, które nie wchodzą w zakres konkursu mogą to uczynić po uprzednim zgłoszeniu, gdyż jest to związane z przygotowaniem miejsca.*

## **WARUNKI ZGŁOSZENIA DO KONKURSU I WYSTAWY**

*Osoby i zespoły zamierzające wziąć udział w konkursie w miarę możliwości prosimy o pisemne zgłoszenie swojego uczestnictwa do dnia 25.05.2014r na adres :*

*Wołowski Ośrodek kultury  
ul. Wł. Sikorskiego 6  
56-100 Wołów*

*Tel : 71 389 26 43*

*e-mail : [wok@wolow.pl](mailto:wok@wolow.pl) lub [skorpion@wok-wolow.pl](mailto:skorpion@wok-wolow.pl)*

*strona internetowa : [www.wok-wolow.pl](http://www.wok-wolow.pl) lub [www.skorpion.wok-wolow.pl](http://www.skorpion.wok-wolow.pl)*

*Każdy zawodnik może zgłosić do konkursu max 2 modele w każdej klasie.  
Modele do konkursu przyjmowane będą w dniu 13.06.2014r (piątek) w godz. 16  
– 20 oraz w dniu 14.06.2014r (sobota) w godz. 8 – 13*

*Nie przewiduje się odbioru i odsyłania modeli pocztą.*

*Organizatorzy nie odpowiadają za modele, które nie są na stałe zamocowane do podstaw lub do dioram.*

*Za udział w konkursie należy w momencie zdawania modeli uiścić opłatę startową w wysokości: młodzicy 4 zł, juniorzy 5 zł, seniorzy 6 zł za pierwszy model. Każdy następny model 2 zł.*

*Wydawanie modeli nastąpi po zamknięciu wystawy w dniu 15.06.2014r. (niedziela) od godziny 14.*

*Organizatorzy nie przewidują wcześniejszego wydawania modeli.*

## **Zasady oceny i nagrody**

- ocena modelu nastąpi tylko w przypadku zgłoszenia min. trzech modeli w danej klasie. W przypadku braku tej ilości komisja sędziowska ma prawo łączenia grup wiekowych (tylko z młodszej do starszej).
- ocena modeli kartonowych przeprowadzona będzie na podstawie zasad zawartych w „Przepisach klasyfikacji i oceny modeli redukcyjnych” obowiązujących od 2004r., które powinny być dostępne w wojewódzkich i okręgowych ośrodkach Modelarstwa LOK.
- modele plastikowe oceniane będą wg zasad „podoba się – nie podoba się” przez grono sędziów z bogatym doświadczeniem modelarskim.
- organizatorzy zastrzegają sobie prawo do własnej interpretacji regulaminu. Decyzję komisji sędziowskiej można zaskarżyć po ogłoszeniu wyników w dniu 15.06.2014 od godziny 8.30 do 9.00. Po tym terminie wynik uważa się za ostateczny. W tym czasie prosimy też o zgłoszenie błędów literowych i merytorycznych na tablicy ogłoszeń np. w nazwiskach startujących, przynależności klubowej itp. sekretarzowi zawodów.
- każdy zawodnik otrzyma pamiątkowy znaczek i dyplom uczestnictwa. W każdej grupie i kategorii co najmniej trzy najlepsze modele nagrodzone będą dyplomami i medalami.
- W podsumowaniu drużynowym 3 najlepsze drużyny zawodów zostaną wyróżnione pucharami.
- przewidziany jest szereg wyróżnień za najlepsze modele. Przewidziane są również wyróżnienia za najlepsze, najatrakcyjniejsze itp. kolekcje modelarskie, które będzie można pokazać poza konkursem.
- Wręczone będą puchary Klubu Modelarskiego „SKORPION” – Grand Prix w kategorii najlepszy model kartonowy i plastikowy.

## KARTA ZGŁOSZENIA I KLASYFIKACJI MODELU

### II Konkurs Kartonowych i Plastikowych Redukcyjnych Modeli Kolejowych Wołów 2014

|                           |                        |
|---------------------------|------------------------|
|                           | Nr startowy            |
| Klasa                     |                        |
| Imię i Nazwisko wykonawcy |                        |
| Data urodzenia            |                        |
| Miejsce zamieszkania      | Nazwa klubu (Placówka) |

|                                  |             |
|----------------------------------|-------------|
| <b>Potwierdzenie przekazania</b> |             |
|                                  | Nr startowy |
| Klasa                            |             |
| GRUPA                            |             |
| Młodzik                          | M           |
| Junior                           | J           |
| Senior                           | S           |

Nazwa Modelu

Wydawnictwo .....

Skala .....

|                        |             |
|------------------------|-------------|
| <b>DOWÓD PRZYJĘCIA</b> |             |
|                        | Nr startowy |
| Klasa                  |             |
| GRUPA                  |             |
| Młodzik                | M           |
| Junior                 | J           |
| Senior                 | S           |

|           |   |                               |
|-----------|---|-------------------------------|
| PUNKTACJA | Zmiany wprowadzone do oryginalnego zestawu modelu |                               |
| I         |   |                               |
| II        |   |                               |
| III       |   |                               |
| IV        | Podpisy Komisji Sędziowskiej                      | Miejsce zajęte w klasyfikacji |
| Razem     | DATA  |                               |

|         |             |
|---------|-------------|
|         | Nr startowy |
| Klasa   |             |
| GRUPA   |             |
| Młodzik | M           |
| Junior  | J           |
| Senior  | S           |

## **Zakwaterowanie i wyżywienie**

Wszelkich informacji udziela Ośrodek Sportu i Rekreacji w Wołowie.

Tel. 71 389 50 94, 662 035 433

Strona internetowa: [www.osirwolow.pl](http://www.osirwolow.pl)

e-mail: [promocja.osirwolow@interia.pl](mailto:promocja.osirwolow@interia.pl)

oraz na stronie internetowej miasta : [www.wolow.pl](http://www.wolow.pl)

„Cameleon” – pl. Szkolny 3, tel. 71 319 01 133, e-mail: [biuro@cameleon-hotel.pl](mailto:biuro@cameleon-hotel.pl)

„Magnolia” – ul. Stara, tel. 510 186 257, 71 389 27 13

„Pasja” – ul. J. Waszyngtona 8, tel. 602 311 443

## **Program konkursu**

*Piątek 13.06.2014*

*16 – 20*

*Przyjmowanie modeli do konkursu*

*Sobota 14.06.2014*

*8 - 13*

*Przyjmowanie modeli do konkursu*

*od godz. 16*

*Odprawa sędziów i ocena modeli*

*Niedziela 15.06.2014*

*9 – 13*

*Wystawa pokonkursowa*

*13 – 14*

*Ogłoszenie wyników i wręczenie wyróżnień*

*od godz. 14*

*wydawanie modeli*

*Wszelkie dodatkowe informacje dotyczące konkursu będą na bieżąco umieszczane na stronach internetowych Wołowskiego Ośrodka Kultury i Ośrodka Sportu i Rekreacji.*

*Telefon kontaktowy organizatora:*

*Kierownik zawodów: Piotr Hodun: +48 606 530 122*

*Sędzia Główny Konkursu: Kazimierz Surowiak - Oleśnica*

*Sędzia Sekretarz Konkursu: Zdzisław Możdżeń - Oleśnica*

