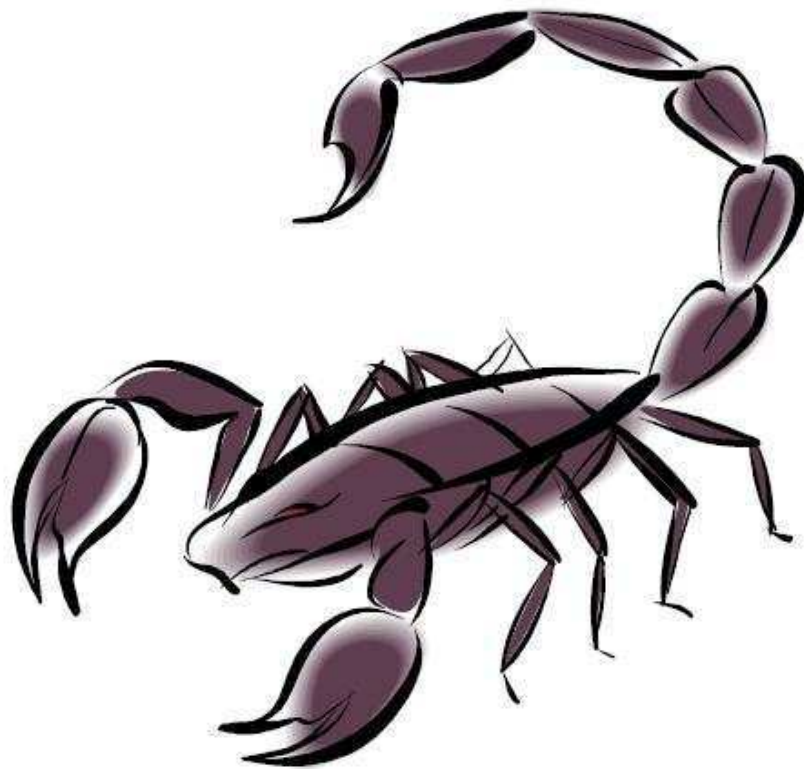


*Dolnośląska wystawa – konkurs
Modeli kartonowych i plastikowych*



Wołów 2014

***Klub Modelarski „Skorpion”
Wołowskiego Ośrodka Kultury***



Wołów 13.06 – 15.06 2014r

Organizatorzy

*Wołowski Ośrodek Kultury
Ośrodek Sportu i Rekreacji w Wołowie
Klub modelarski „SKORPION”*

*Przy współpracy
Urzędu Miasta i Gminy w Wołowie
Starostwa Powiatowego w Wołowie*

Termin i miejsce zawodów

*13.06. – 15.06. 2014r
Ośrodek Sportu i Rekreacji w Wołowie
Hala Sportowa ul. Trzebnicka*

Postanowienia ogólne

*Udział biorą modelarze indywidualni, kluby, modelarnie.
Konkurs odbędzie się w następujących kategoriach wiekowych:*

- młodzik (do ukończenia 13 lat – ur. w 2001 i później)*
- junior (14 - 18 lat ur. w latach 1997 – 2000)*
- senior (powyżej 18 lat – ur. w latach 1996 i wcześniej)*

Grupy konkursowe

Konkurs modeli kartonowych i plastikowych rozegrany zostanie w następujących klasach: młodzik, junior, senior w poniższych kategoriach:

<i>Modele Kartonowe</i>	<i>Modele Plastikowe</i>
<i>KS1 – samoloty jednosilnikowe</i>	<i>Psm - samoloty 1/72 i mniejsze</i>
<i>KS2 – samoloty</i>	<i>PSd – samoloty 1/48 i większe</i>
<i>KS3 – samoloty odrzutowe</i>	<i>PPkm – pojazdy kołowe 1/72 – 1/48</i>
<i>KS4 – samoloty</i>	<i>PPkd - pojazdy kołowe 1/45 – 1/24</i>
<i>KH – śmigłowce</i>	<i>PPgm – pojazdy gąsienicowe 1/72 – 1/48</i>
<i>KR – rakiety i pojazdy kosmiczne</i>	<i>PPgd - pojazdy gąsienicowe 1/45 – 1/48</i>
<i>KPk - pojazdy kołowe</i>	<i>PD - dioramy</i>
<i>KPg - pojazdy gąsienicowe</i>	<i>PH - helikoptery</i>
<i>KB - budowle</i>	<i>PF - figurki</i>
<i>KO - okręty i statki</i>	<i>PO - Okręty</i>
<i>KŻ - żaglowce</i>	<i>PŻ - żaglowce</i>
<i>KF - figurki</i>	<i>PSF - modele s-f</i>
<i>KSF – modele s-f</i>	<i>PS - statki</i>
<i>KD – dioramy</i>	<i>PA – artyleria (bez podziału na skalę)</i>
<i>KBP – broń palna</i>	
<i>KA - artyleria</i>	

*Komisja sędziowska ma prawo korekt tego podziału
Modele kartonowe w Wykonaniu standardowym*

WARUNKI ZGŁOSZENIA DO KONKURSU I WYSTAWY

Osoby i zespoły zamierzające wziąć udział w konkursie w miarę możliwości prosimy o pisemne zgłoszenie swojego uczestnictwa do dnia 25.05.2014r na adres :

*Wołowski Ośrodek kultury
ul. Wł. Sikorskiego 6
56-100 Wołów*

Tel : 71 389 26 43

e-mail : wok@wolow.pl

strona internetowa : www.wok-wolow.pl

Każdy zawodnik może zgłosić do konkursu max 2 modele w każdej klasie. Modele do konkursu przyjmowane będą w dniu 13.06.2014r (piątek) w godz. 16 – 20 oraz w dniu 14.06.2014r (sobota) w godz. 8 – 13

Nie przewiduje się odbioru i odsyłania modeli pocztą.

Organizatorzy nie odpowiadają za modele, które nie są na stałe zamocowane do podstaw lub do dioram.

Za udział w konkursie należy w momencie zdawania modeli uiścić opłatę startową w wysokości: młodzicy 4 zł, juniorzy 5 zł, seniorzy 6 zł za pierwszy model. Każdy następny model 2 zł. Wydawanie modeli nastąpi po zamknięciu wystawy w dniu 15.06.2014r. (niedziela) od godziny 14. Organizatorzy nie przewidują wcześniejszego wydawania modeli.

Zasady oceny i nagrody

- ocena modelu nastąpi tylko w przypadku zgłoszenia min. trzech modeli w danej klasie. W przypadku braku tej ilości komisja sędziowska ma prawo łączenia grup wiekowych (tylko z młodszej do starszej).*
- ocena modeli kartonowych przeprowadzona będzie na podstawie zasad zawartych w „Przepisach klasyfikacji i oceny modeli redukcyjnych” obowiązujących od 2004r, które powinny być dostępne w wojewódzkich i okręgowych ośrodkach Modelarstwa LOK.*
- modele plastikowe oceniane będą wg zasad „podoba się – nie podoba się” przez grono sędziów z bogatym doświadczeniem modelarskim.*
- organizatorzy zastrzegają sobie prawo do własnej interpretacji regulaminu. Decyzję komisji sędziowskiej można zaskarżyć po ogłoszeniu wyników w dniu 15.06.2014 od godziny 8.30 do 9.00. Po tym terminie wynik uważa się za ostateczny. W tym czasie prosimy też o zgłoszenie błędów literowych i merytorycznych na tablicy ogłoszeń np. w nazwiskach startujących, przynależności klubowej itp. sekretarzowi zawodów*
- każdy zawodnik otrzyma pamiątkowy znaczek i dyplom uczestnictwa. W każdej grupie i kategorii co najmniej trzy najlepsze modele nagrodzone będą dyplomami i medalami.*
- W podsumowaniu drużynowym 3 najlepsze drużyny zawodów zostaną wyróżnione pucharami*
- przewidziany jest szereg wyróżnień za najlepsze modele. Przewidziane są również wyróżnienia za najlepsze, najatrakcyjniejsze itp. kolekcje modelarskie, które będzie można pokazać poza konkursem.*
- Wręczone będą puchary Klubu Modelarskiego „SKORPION” – Grand Prix w kategorii najlepszy model kartonowy i plastikowy.*

Ponieważ Wołów jest miastem pierwszego polskiego lotnika-kosmonauty gen. Mirosława Hermaszewskiego decyzją Burmistrza Gminy Wołów Pana Dariusza Chmury zostają wprowadzone do konkursu trzy puchary Burmistrza Miasta Wołów w klasie:

- 1. rakiety*
- 2. pojazdy s-f*
- 3. figury s-f*

Jest to zdecydowane uatrakcyjnienie konkursu, za co jako organizatorzy serdecznie dziękujemy.

KARTA ZGŁOSZENIA I KLASYFIKACJI MODELU

**Dolnośląska Wystawa - Konkurs Modeli Kartonowych
i Plastikowych Wołów 2014**

<p>Nr startowy</p>		<p>Potwierdzenie przekazania</p>	
<p>Klasa</p>		<p>Klasa</p>	
<p>..... Imię i Nazwisko wykonawcy</p>		<p>.....</p>	
<p>Data urodzenia</p>		<p>.....</p>	
<p>Miejsce zamieszkania</p>		<p>..... Nazwa klubu (Placówka)</p>	
<p>Nazwa Modelu</p>		<p>Nazwa Modelu</p>	
<p>.....</p>		<p>.....</p>	
<p>Wydawnictwo</p>		<p>.....</p>	
<p>Skala</p>		<p>.....</p>	
<p>Zmiany wprowadzone do oryginalnego zestawu modelu</p>			
<p>PUNKTACJA</p>		<p>Miejsce zajęte w klasyfikacji</p>	
I		Młodzik	M
II		Junior	J
III		Senior	S
IV		<p>GRUPA</p>	
<p>Podpisy Komisji Sędziowskiej</p>			
<p>Razem</p>		<p>GRUPA</p>	
<p>DATA</p>		Młodzik	M
<p>DATA</p>		Junior	J
<p>DATA</p>		Senior	S

<p>Nr startowy</p>		<p>Potwierdzenie przekazania</p>	
<p>Klasa</p>		<p>Klasa</p>	
<p>..... Imię i Nazwisko wykonawcy</p>		<p>.....</p>	
<p>Data urodzenia</p>		<p>.....</p>	
<p>Miejsce zamieszkania</p>		<p>..... Nazwa klubu (Placówka)</p>	
<p>Nazwa Modelu</p>		<p>Nazwa Modelu</p>	
<p>.....</p>		<p>.....</p>	
<p>Wydawnictwo</p>		<p>.....</p>	
<p>Skala</p>		<p>.....</p>	
<p>Zmiany wprowadzone do oryginalnego zestawu modelu</p>			
<p>PUNKTACJA</p>		<p>Miejsce zajęte w klasyfikacji</p>	
I		Młodzik	M
II		Junior	J
III		Senior	S
IV		<p>GRUPA</p>	
<p>Podpisy Komisji Sędziowskiej</p>			
<p>Razem</p>		<p>GRUPA</p>	
<p>DATA</p>		Młodzik	M
<p>DATA</p>		Junior	J
<p>DATA</p>		Senior	S

<p>Nr startowy</p>		<p>Potwierdzenie przekazania</p>	
<p>Klasa</p>		<p>Klasa</p>	
<p>..... Imię i Nazwisko wykonawcy</p>		<p>.....</p>	
<p>Data urodzenia</p>		<p>.....</p>	
<p>Miejsce zamieszkania</p>		<p>..... Nazwa klubu (Placówka)</p>	
<p>Nazwa Modelu</p>		<p>Nazwa Modelu</p>	
<p>.....</p>		<p>.....</p>	
<p>Wydawnictwo</p>		<p>.....</p>	
<p>Skala</p>		<p>.....</p>	
<p>Zmiany wprowadzone do oryginalnego zestawu modelu</p>			
<p>PUNKTACJA</p>		<p>Miejsce zajęte w klasyfikacji</p>	
I		Młodzik	M
II		Junior	J
III		Senior	S
IV		<p>GRUPA</p>	
<p>Podpisy Komisji Sędziowskiej</p>			
<p>Razem</p>		<p>GRUPA</p>	
<p>DATA</p>		Młodzik	M
<p>DATA</p>		Junior	J
<p>DATA</p>		Senior	S

Zakwaterowanie i wyżywienie

Wszelkich informacji udziela Ośrodek Sportu i Rekreacji w Wołowie.

Tel. 71 389 50 94, 662 035 433

Strona internetowa: www.osirwolow.pl

e-mail: promocja.osirwolow@interia.pl

oraz na stronie internetowej miasta : www.wolow.pl

„Cameleon” – pl. Szkolny 3, tel. 71 319 01 133, e-mail: biuro@cameleon-hotel.pl

„Magnolia” – ul. Stara, tel. 510 186 257, 71 389 27 13

„Pasja” – ul. J. Waszyngtona 8, tel. 602 311 443

Program konkursu

Piątek 13.06.2014

16 – 20

Przyjmowanie modeli do konkursu

Sobota 14.06.2014

8 - 13

Przyjmowanie modeli do konkursu

od godz. 16

Odprawa sędziów i ocena modeli

Niedziela 15.06.2014

9 – 13

Wystawa pokonkursowa

13 – 14

Ogłoszenie wyników i wręczenie wyróżnień

od godz. 14

wydawanie modeli

Wszelkie dodatkowe informacje dotyczące konkursu będą na bieżąco umieszczane na stronach internetowych Wołowskiego Ośrodka Kultury i Ośrodka Sportu i Rekreacji.

Telefon kontaktowy organizatora:

Kierownik zawodów : Piotr Hodun: +48 606 530 122

Sędzia Główny Konkursu : Kazimierz Surowiak - Oleśnica

Sędzia Sekretarz Konkursu : Zdzisław Możdżeń - Oleśnica

